


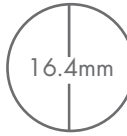



# 尺码表

施华洛世奇戒指、手链和项链的量度指引。

WWW.SWAROVSKI.COM

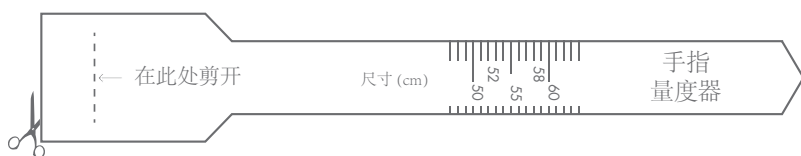
## A. 量度现有戒指的尺寸

以A4纸打印本页，再将现有戒指放在尺码表的圆圈上，直至找到对应的内圈直径。如戒指直径介乎两个尺码之间，我们建议您订购时以较大的尺码为准。

	50	52	55	58	60
直径 (mm)					
内圈直径 (mm)	15.45 - 15.75	16.10 - 16.40	17 - 17.35	17.9 - 18.30	18.6 - 18.9
欧洲	50	52	55	58	60
英国	J½ (15.6mm)	L (16.4mm)	N (17.18mm)	P (18mm) / Q (18.36mm)	R (18.76mm)
美国 / 加拿大	4¾ - 5/XS	6/S	7/M	8/L	9/XL
澳大利亚	J	M	O	Q.5	R.5 - S
日本	9	10 - 12	13 - 15	16 - 18	19 - 20
韩国	50 (XS / 9-10)	52 (S / 11-12)	55 (M / 14-15)	58 (L / 17-18)	60 (XL / 19-20)
中国	9	12	15	18	20

## B. 量度手指尺寸

1. 以A4纸打印本页，再将下面的「手指量度器」剪下来。
2. 沿虚线剪出开口，再将量度器的尖端插入开口。
3. 将量度器套在手指上，并确保尺寸标示清晰可见。
4. 将量度器移至手指最粗的位置。
5. 拉紧量度器，直至将手指完全包围，而开口位置所显示的尺寸即您的戒指尺寸。

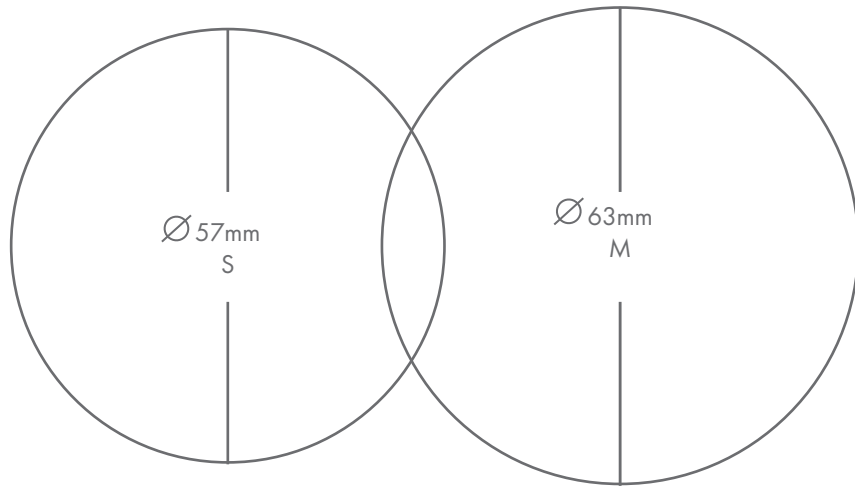


您可利用右边的标尺来核实所量度尺寸的准确度。它们分别以厘米和英寸来显示。



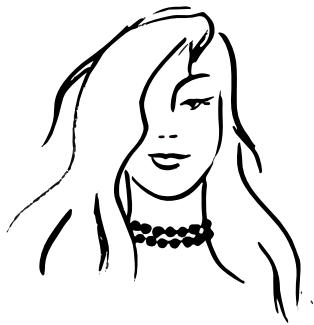
### C. 量度现有手链的尺寸

以A4纸打印本页，再将现有的手链放在尺码表上，直至找到对应的内圈直径。如手链直径介乎两个尺码之间，我们建议您订购时以较大的尺码为准。



### D. 项链长度的量度指引

施华洛世奇通过以下的造型图片，来展示不同款式的项链的长度。这将有助您了解心水项链的实际佩戴效果。图中模特儿的身高大约是169厘米 / 5尺5寸。



ca. 30 - 33 cm / 12 - 13 inches



ca. 35 - 42 cm / 14 - 16 inches



ca. 43 - 50 cm / 17 - 19 inches



ca. 50 - 62 cm / 20 - 24 inches



ca. 70 - 90 cm / 28 - 34 inches



over 115 cm / over 45 inches